

Сообщение № 1
о возможном установлении публичного сервитута

Руководствуясь статьей 39.42 Земельного кодекса Российской Федерации, Администрация Сысертского городского округа сообщает о возможном установлении публичного сервитута сроком на 49 лет в интересах нужд местного населения в целях прохода или проезда через земельные участки общей площадью – 47728 кв.м:

1) земельного участка с кадастровым номером 66:25:1405001:970, площадью 37495 кв.м, с видом разрешенного использования - дачное строительство (организация дачного хозяйства, имущество общего пользования), с категорией земель - земли населенных пунктов, расположенного по адресу: Свердловская область, Сысертский район, село Кашино, ДПК «Родные просторы»;

2) земельного участка с кадастровым номером 66:25:1405001:2922, площадью 1313 кв.м, с видом разрешенного использования - блокированная жилая застройка, с категорией земель - земли населенных пунктов, расположенного по адресу: Свердловская область, Сысертский район, село Кашино, микрорайон «Лесной ручей», улица Ореховая;

3) земельного участка с кадастровым номером 66:25:1405001:763, площадью 8920 кв.м, с видом разрешенного использования - дачное строительство (организация дачного хозяйства, имущество общего пользования), с категорией земель - земли населенных пунктов, расположенного по адресу: Свердловская область, Сысертский район, участок расположен примерно в 3 км севернее села Кашино.

На данной территории утверждена документация по планировке территории (постановление Главы Сысертского городского округа от 11.04.2017 № 179 «Об утверждении документации по планировке территории дачного потребительского кооператива «Родные просторы», расположенной в микрорайоне «Лесной ручей» в северной части села Кашино (в границах кадастрового квартала 66:25:1405001), со строительством линейного объекта (сети газоснабжения) с изм. от 07.08.2017 № 384, от 20.11.2017 № 85), которая размещена на сайте Сысертского городского округа в сети Интернет: <https://admsysert.ru/npa/gl>.

Ознакомиться с ходатайством об установлении публичного сервитута можно по адресу: 624022, Свердловская область, город Сысерть, улица Ленина, дом 35, актовый зал (1 этаж), в приемное время: вторник с 15-00 до 17-00 часов, на сайте Сысертского городского округа в сети Интернет: <http://admsysert.ru/mun-services/publichniy-servitut/message>.

Правообладатели земельных участков, в отношении которых испрашивается публичный сервитут, если их права (обременения права) не зарегистрированы в Едином государственном реестре недвижимости, могут обратиться с заявлением об учете их прав (обременений права) на земельные участки с приложением копий документов, подтверждающих эти права (обременения права) в Администрацию Сысертского городского округа по адресу: 624022, Свердловская область, город Сысерть, улица Ленина, дом 35, кабинет № 3, в приемное время: понедельник – пятница с 08-00 до 17-00 часов. Срок подачи заявления - в течение 15 (пятнадцати дней) со дня опубликования данного извещения.

Сообщение № 2
о возможном установлении публичного сервитута

Руководствуясь статьей 39.42 Земельного кодекса Российской Федерации, Администрация Сысертского городского округа сообщает о возможном установлении публичного сервитута сроком на 10 лет в целях строительства линейного объекта системы газоснабжения, необходимого для организации газоснабжения населения, подключения (технологического присоединения) к сетям инженерно-технического обеспечения: «Сеть газоснабжения от ГРС Кадниково. Газопроводы высокого давления первой категории и второй категории с установкой двух ГГРПБ по направлению к существующим сетям с. Кадниково и с. Кашино (I этап)», находящегося в границах Сысертского городского округа Свердловской области, в отношении части единого землепользования, площадью 288 кв.м, с кадастровым номером 66:25:0000000:338 (входящий кадастровый номер земельного участка 66:25:1325017:7), площадью 51891940 кв.м, с видом разрешенного использования - урочище «Кадниковский», с категорией земель - земли запаса, расположенного по адресу: Свердловская область, Сысертский район, согласно Акту натурного технического обследования лесного № 30, участок расположен на территории Сысертского лесничества, Центрального участкового лесничества, урочище земли запаса «Кадниковское», в квартале 33, (часть выдела 2), в защитных лесах, категория защитных лесов – леса, выполняющие функции защиты природных и иных объектов (леса, расположенные в зеленых зонах).

На данной территории утверждена документация по планировке территории (постановление Администрации Сысертского городского округа от 21.03.2022 № 629-ПА «Об утверждении документации по планировке территории линейного объекта: «Газопровод высокого давления до границы земельного участка по адресу: Свердловская область, Сысертский район (кад. № 66:25:1405002:398)», которая размещена на сайте Сысертского городского округа в сети Интернет: <https://admsysert.ru/npa/gl>.

Ознакомиться с ходатайством об установлении публичного сервитута и прилагаемым к нему описанием местоположения границ публичного сервитута можно по адресу: 624022, Свердловская область, город Сысерть, улица Ленина, дом 35, актовый зал (1 этаж), в приемное время: вторник с 15-00 до 17-00 часов, описание местоположения границ публичного сервитута размещено на сайте Сысертского городского округа в сети Интернет: <http://admsysert.ru/mun-services/publicniy-servitut/message>.

Правообладатели земельных участков, в отношении которых испрашивается публичный сервитут, если их права (обременения права) не зарегистрированы в Едином государственном реестре недвижимости, могут обратиться с заявлением об учете их прав (обременений права) на земельные участки с приложением копий документов, подтверждающих эти права (обременения права) в Администрацию Сысертского городского округа по адресу: 624022, Свердловская область, город Сысерть, улица Ленина, дом 35, кабинет № 3, в приемное время: понедельник – пятница с 08-00 до 17-00 часов. Срок подачи заявления - в течение 15 (пятнадцати дней) со дня опубликования данного извещения.

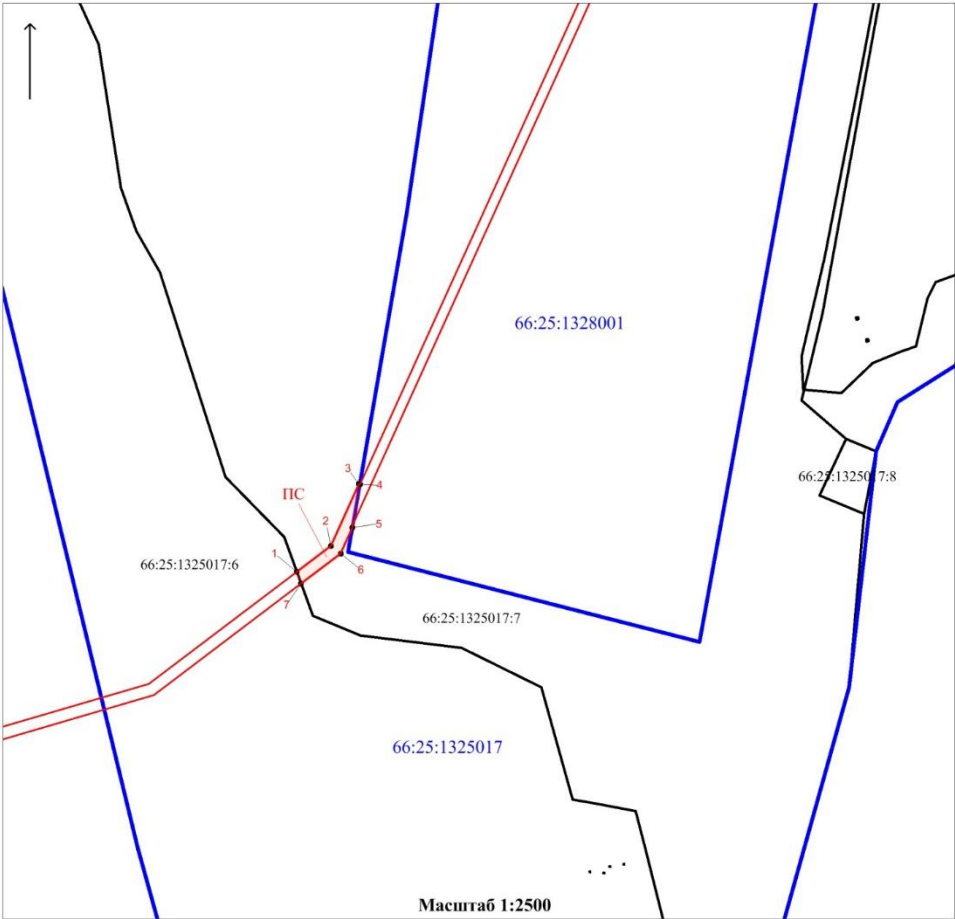
**ОПИСАНИЕ МЕСТОПОЛОЖЕНИЯ ГРАНИЦ
ПУБЛИЧНОГО СЕРВИТУТА**

Сведения об объекте			
№ п/п	Характеристики объекта	Описание характеристик	
1	2	3	
1	Местоположение объекта	Свердловская обл., Сысертский ГО, Сысертское лесничество Центрального участкового лесничества, 3. зап. ур. Кадниковское, квартал 33, выдел 2	
2	Площадь объекта ± величина погрешности определения площади, кв. м	288 ± 6	
3	Иные характеристики объекта	Строительство сети газоснабжения от ГРС Кадниково. Газопроводы высокого давления первой категории и второй категории с установкой двух ГГРПБ по направлению к существующим сетям с. Кадниково и с. Кашино (I этап)	
Сведения о местоположении границ объекта			
1. Система координат МСК-66, зона 1			
2. Сведения о характерных точках границ объекта			
	Координаты, м		

Обозначение характерных точек границ	X	Y	Метод определения координат характерной точки	Средняя квадратическая погрешность положения характерной точки (Mt), м	Описание обозначения точки на местности (при наличии)
1	2	3	4	5	6
1	361727.45	1550788.71	Аналитический метод	0.10	-
2	361740.19	1550805.51	Аналитический метод	0.10	-
3	361770.89	1550819.44	Аналитический метод	0.10	-
4	361770.68	1550819.89	Аналитический метод	0.10	-
5	361749.2	1550816.18	Аналитический метод	0.10	-
6	361736.2	1550810.46	Аналитический метод	0.10	-
7	361721.56	1550790.87	Аналитический метод	0.10	-
1	361727.45	1550788.71	Аналитический метод	0.10	-

Схема границ публичного сервитута на кадастровом плане территории

Объект: "Сеть газоснабжения от ГРС Кадниково. Газопроводы высокого давления первой категории и второй категории с установкой двух ГТРПБ по направлению к существующим сетям с. Кадниково и с. Кашино (I этап)"



Условные обозначения:

- ПС** границы публичного сервитута
- n •** характерные точки границ публичного сервитута
- 66:25:1325017** граница кадастрового квартала и его номер
- 66:25:1325017:n** границы земельных участков по сведениям ГТРН и их кадастровые номера
- планируемая зона размещения объекта (сети газоснабжения)

Площадь публичного сервитута: 288 кв. м;
координаты точек границ публичного сервитута

Точка	X	Y
1	361 727.45	1 550 788.71
2	361 740.19	1 550 805.51
3	361 770.89	1 550 819.44
4	361 770.68	1 550 819.89
5	361 749.2	1 550 816.18
6	361 736.2	1 550 810.46
7	361 721.56	1 550 790.87

Система координат МСК-66, зона I

Сообщение № 3
о возможном установлении публичного сервитута

Руководствуясь статьей 39.42 Земельного кодекса Российской Федерации, Администрация Сысертского городского округа сообщает о возможном установлении публичного сервитута сроком на 49 лет для реконструкции и эксплуатации объекта электросетевого хозяйства: «Реконструкция ВЛ 110 кВ Гидромаш-Свобода, ВЛ 110 кВ Свобода - Кадниково, ВЛ 110 кВ Кадниково-Колюткино (электросетевой комплекс подстанции «Свобода» 110/10 кВ). Переустройство ЛЭП 110 кВ в пролете опор № 73/2 - № 72/3 на участке пересечения с автомобильной дорогой по ул. Просторной в г. Сысерть», находящегося в границах населенного пункта Сысерть Сысертского городского округа Свердловской области, в отношении следующих земель и частей земельных участков общей площадью – 14088 кв.м:

1) земель кадастровых кварталов 66:25:2901001, площадью 4484 кв.м, 66:25:2901009, площадью 4599 кв.м, государственная собственность на которые не разграничена, расположенных в границах населенного пункта город Сысерть Сысертского городского округа Свердловской области;

2) части земельного участка, площадью 1112 кв.м, с кадастровым номером 66:25:0000000:15072, площадью 38936 кв.м, с видом разрешенного использования - земельные участки (территории) общего пользования, с категорией земель - земли населенных пунктов, расположенного по адресу: Российская Федерация, Свердловская область, Сысертский район, город Сысерть, улица Просторная;

3) части земельного участка, площадью 1853 кв.м, с кадастровым номером 66:25:0000000:15018, площадью 89042 кв.м, с видом разрешенного использования - среднеэтажная жилая застройка, с категорией земель - земли населенных пунктов, расположенного по адресу: Российская Федерация, Свердловская область, Сысертский городской округ, город Сысерть;

4) части земельного участка, площадью 29 кв.м, с кадастровым номером 66:25:0000000:7909, площадью 233 кв.м, с видом разрешенного использования - коммунальное обслуживание, с категорией земель - земли населенных пунктов, расположенного по адресу: Свердловская область, Сысертский район, город Сысерть;

5) части земельного участка, площадью 150 кв.м, с кадастровым номером 66:25:2901001:295, площадью 18710 кв.м, с видом разрешенного использования - под объект инженерной инфраструктуры (строительство трасс электроснабжения, газоснабжения, связи, водоснабжения, канализации), с категорией земель - земли населенных пунктов, расположенного по адресу: Свердловская область, город Сысерть по улице Декабристов и западнее микрорайона «Новый»;

6) части земельного участка, площадью 1861 кв.м, с кадастровым номером 66:25:2901009:363, площадью 7748 кв.м, с видом разрешенного использования - религиозное использование, с категорией земель - земли населенных пунктов, расположенного по адресу: Свердловская область, город Сысерть по улице Декабристов и западнее микрорайона «Новый».

На данной территории утверждена документация по планировке территории (постановление Главы Сысертского городского округа 14.03.2016 № 94 «Об утверждении документации по планировке застроенной территории жилого района «Сосновый», ограниченного улицей Коммуны, Розы Люксембург, Декабристов и утвержденной границей населенного пункта город Сысерть» (учитывая внесение изменений), которая размещена на сайте Сысертского городского округа в сети Интернет: <https://admsysert.ru/npa/gl>.

Ознакомиться с ходатайством об установлении публичного сервитута и прилагаемым к нему описанием местоположения границ публичного сервитута можно по адресу: 624022, Свердловская область, город Сысерть, улица Ленина, дом 35, актовый зал (1 этаж), в приемное время: вторник с 15-00 до 17-00 часов, описание местоположения границ публичного сервитута размещено на сайте Сысертского городского округа в сети Интернет: <http://admsysert.ru/mun-services/publiclniy-servitut/message>.

Правообладатели земельных участков, в отношении которых испрашивается публичный сервитут, если их права (обременения права) не зарегистрированы в Едином государственном реестре недвижимости, могут обратиться с заявлением об учете их прав (обременений права) на земельные участки с приложением копий документов, подтверждающих эти права (обременения права) в Администрацию Сысертского городского округа по адресу: 624022, Свердловская область, город Сысерть, улица Ленина, дом 35, кабинет № 3, в приемное время: понедельник – пятница с 08-00 до 17-00 часов. Срок подачи заявления - в течение 15 (пятнадцати дней) со дня опубликования данного извещения.

ГРАФИЧЕСКОЕ ОПИСАНИЕ

местоположения границ населенных пунктов, территориальных зон, особо охраняемых природных территорий, зон с особыми условиями использования территории

Публичный сервитут «Реконструкция ВЛ 110 кВ Гидромаш-Свобода, ВЛ 110 кВ Свобода - Кадниково, ВЛ 110 кВ Кадниково-Колоткино (электросетевой комплекс подстанции «Свобода» 110/10 кВ). Переустройство ЛЭП 110 кВ в пролете опор № 73/2 - № 72/3 на участке пересечения с автомобильной дорогой по ул. Просторной в г. Сысерть»
(наименование объекта, местоположение границ которого описано (далее - объект)

Раздел 1

Сведения об объекте		
N п/п	Характеристики объекта	Описание характеристик
1	2	3
1	Местоположение объекта	Свердловская область, Сысертьский р-н, Сысерть г
2	Площадь объекта \pm величина погрешности определения площади ($P \pm \Delta P$), м ²	14088 \pm 42
3	Иные характеристики объекта	1. Публичный сервитут Цель использования: «Реконструкция ВЛ 110 кВ Гидромаш-Свобода, ВЛ 110 кВ Свобода - Кадниково, ВЛ 110 кВ Кадниково-Колоткино (электросетевой комплекс подстанции «Свобода» 110/10 кВ). Переустройство ЛЭП 110 кВ в пролете опор № 73/2 - № 72/3 на участке пересечения с автомобильной дорогой по ул. Просторной в г. Сысерть» в пользу ПАО "Россети Урал" Срок установления сервитута 49 лет 2. ВЛ 110 кВ

Раздел 2

Сведения о местоположении границ объекта					
1. Система координат МСК-66, зона 1					
2. Сведения о характерных точках границ объекта					
Обозначение характерных точек границ	Координаты, м		Метод определения координат характерной точки	Средняя квадратическая погрешность положения характерной точки (Mt), м	Описание обозначения точки на местности (при наличии)
	X	Y			
1	2	3	4	5	6
1	354759.34	1546185.48	Геодезический метод	0.1	-
2	354757.96	1546171.62	Геодезический метод	0.1	-
3	354918.77	1546170.57	Геодезический метод	0.1	-
4	355147.60	1546169.92	Геодезический метод	0.1	-
5	355360.91	1546169.35	Геодезический метод	0.1	-
6	355360.93	1546182.35	Геодезический метод	0.1	-
7	355149.02	1546197.71	Геодезический метод	0.1	-
8	355148.16	1546197.71	Геодезический метод	0.1	-
9	355038.51	1546197.74	Геодезический метод	0.1	-
10	354918.71	1546198.81	Геодезический метод	0.1	-
11	354917.81	1546198.81	Геодезический метод	0.1	-
1	354759.34	1546185.48	Геодезический метод	0.1	-

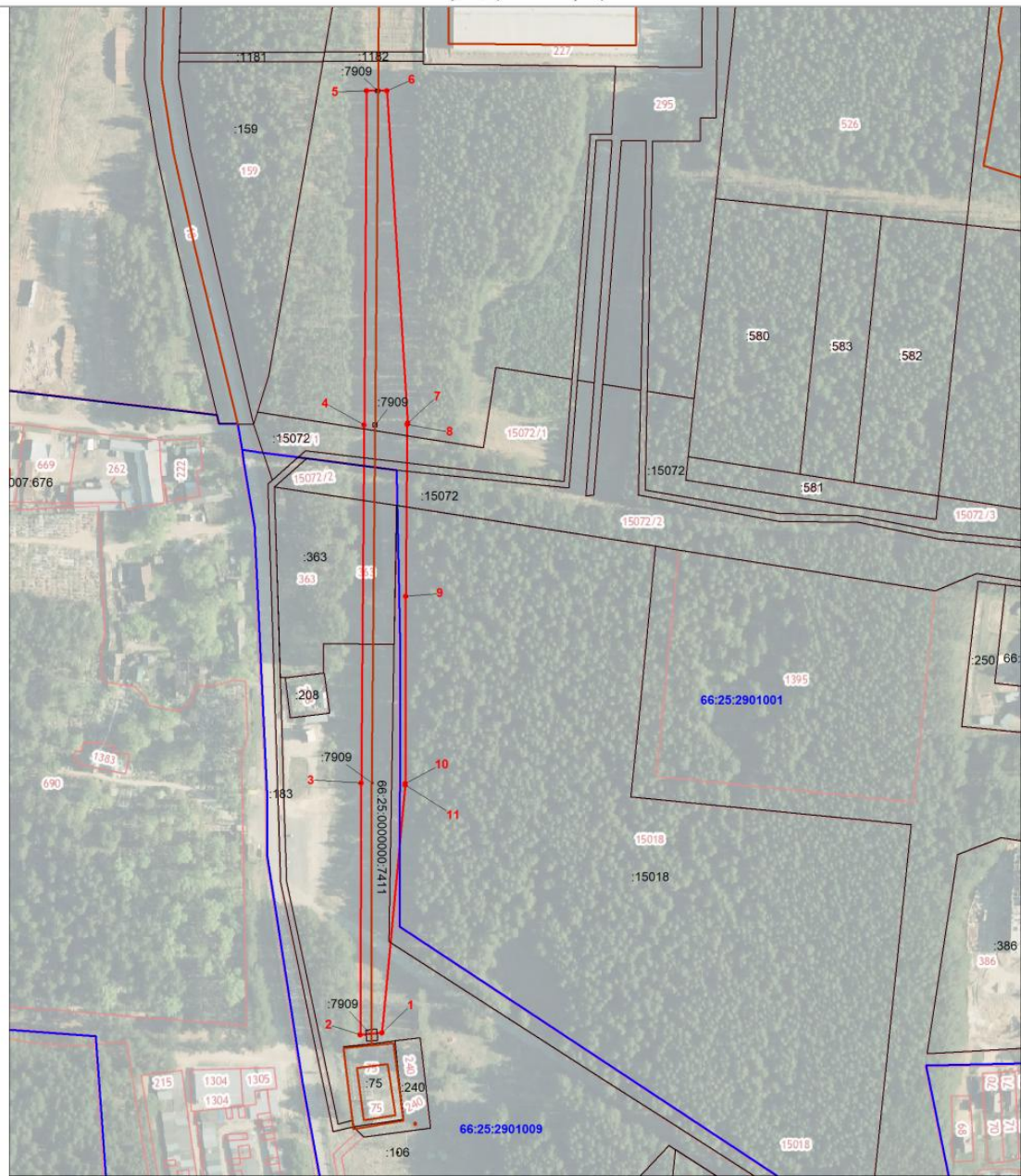
3. Сведения о характерных точках части (частей) границы объекта					
Обозначение характерных точек части границы	Координаты, м		Метод определения координат характерной точки	Средняя квадратическая погрешность положения характерной точки (Mt), м	Описание обозначения точки на местности (при наличии)
	X	Y			
1	2	3	4	5	6
-	-	-	-	-	-

Раздел 3

Сведения о местоположении измененных (уточненных) границ объекта							
1. Система координат МСК-66, зона I							
2. Сведения о характерных точках границ объекта							
Обозначение характерных точек границ	Существующие координаты, м		Измененные (уточненные) координаты, м		Метод определения координат характерной точки	Средняя квадратическая погрешность положения характерной точки (Mt), м	Описание обозначения точки на местности (при наличии)
	X	Y	X	Y			
1	2	3	4	5	6	7	8
-	-	-	-	-	-	-	-

3. Сведения о характерных точках части (частей) границы объекта							
Обозначение характерных точек части границы	Существующие координаты, м		Измененные (уточненные) координаты, м		Метод определения координат характерной точки	Средняя квадратическая погрешность положения характерной точки (Mt), м	Описание обозначения точки на местности (при наличии)
	X	Y	X	Y			
1	2	3	4	5	6	7	8
-	-	-	-	-	-	-	-

План границ публичного сервитута



Масштаб 1:2500

Используемые условные знаки и обозначения:

	Характерная точка границы публичного сервитута
	Надписи номеров характерных точек границы публичного сервитута
	Граница публичного сервитута
	Существующая часть границы земельного участка, сведения о которой внесены в ЕГРН
	Надписи кадастрового номера земельного участка
	Объект капитального строительства
	Обозначение кадастрового квартала

В связи с изменением наименования объекта электросетевого хозяйства, указанного в сообщении о возможном установлении публичного сервитута, ранее опубликованного в официальном печатном издании Думы и Администрации Сысертского городского округа «Вестник Сысертского городского округа» от 11.01.2024 № 1 (861), изложить сообщение в новой редакции:

Сообщение
о возможном установлении публичного сервитута

Руководствуясь статьей 39.42 Земельного кодекса Российской Федерации, Администрация Сысертского городского округа сообщает о возможном установлении публичного сервитута сроком на 49 лет для размещения и эксплуатации объекта электросетевого хозяйства: «Строительство и эксплуатация ответвления от ВЛ 6 кВ Очистные 2 на СТП-76150, СТП-76150, ВЛ 0,4 кВ Хард-Строй (электроснабжение ВРУ-0,4 кВ, находящегося по адресу: Свердловская область, Сысертский городской округ, состоящий из части земельного участка с учетным номером /523) (7.4 км., 0,025 МВА)», находящегося в границах Сысертского городского округа Свердловской области, в отношении следующих земель и частей земельных участков общей площадью – 79174 кв.м:

7) земель кадастрового квартала 66:25:2201016 площадью 8395 кв.м, государственная собственность на которые не разграничена, расположенных в границах Сысертского городского округа Свердловской области;

8) части единого землепользования площадью 21128 кв.м с кадастровым номером 66:25:0000000:154 (входящий кадастровый номер земельного участка 66:25:1322001:1), площадью 1090629964 кв.м, с видом разрешенного использования - для ведения лесного хозяйства, с категорией земель - земли лесного фонда, расположенного по адресу: Свердловская область, Сысертский район, согласно акту натурного технического обследования лесного участка от 22.09.2021 № 55, испрашиваемый участок расположен в эксплуатационных лесах - Сысертское лесничество, Кашинское участковое лесничество, Двуреченский участок, квартал 57 (части выделов 91, 71, 70, 69, 68, 67, 66, 65, 64, 63, 62, 61, 60, 93), квартал 60 (части выделов 43, 26, 37, 42, 29, 31, 44), квартал 69 (части выделов 7, 8, 32, 33), квартал 70 (части выделов 4, 3, 39, 19, 18, 20), квартал 73 (части выделов 1, 12, 14, 15, 17, 25, 26, 50), защитных лесах (леса выполняющие функции защиты природных и иных объектов) – леса, расположенные в зелёных зонах Сысертское лесничество, Центральное участковое лесничество, урочище ОПХ «Исток», квартал 4 (части выделов 14, 18, 19, 16);

9) части единого землепользования площадью 23962 кв.м с кадастровым номером 66:25:0000000:177 (входящий кадастровый номер земельного участка 66:25:1321003:9), площадью 5723830 кв.м, с видом разрешенного использования - для сельскохозяйственного использования, с категорией земель - земли сельскохозяйственного назначения, расположенного по адресу: Свердловская область, Сысертский район, северо-западнее поселка Колос;

10) части единого землепользования площадью 17034 кв.м с кадастровым номером 66:25:0000000:170 (входящий кадастровый номер земельного участка 66:25:1331001:4), площадью 3320287 кв.м, с видом разрешенного использования - для сельскохозяйственного назначения, с категорией земель - земли сельскохозяйственного назначения, расположенного по адресу: Свердловская область, Сысертский район;

11) части единого землепользования площадью 8655 кв.м с кадастровым номером 66:25:0000000:338 (входящий кадастровый номер земельного участка 66:25:1331001:10), площадью 51891940 кв.м, с видом разрешенного использования - урочище «Кадниковский», с категорией земель - земли запаса, расположенного по адресу: Свердловская область, Сысертский район.

Ознакомиться с ходатайством об установлении публичного сервитута и прилагаемым к нему описанием местоположения границ публичного сервитута можно по адресу: 624022, Свердловская область, город Сысерть, улица Ленина, дом 35, актовый зал (1 этаж), в приемное время: вторник с 15-00 до 17-00 часов, описание местоположения границ публичного сервитута размещено на сайте Сысертского городского округа в сети Интернет: <http://admsysert.ru/mun-services/publicniy-servitut/message>.

Правообладатели земельных участков, в отношении которых испрашивается публичный сервитут, если их права (обременения права) не зарегистрированы в Едином государственном реестре недвижимости, могут обратиться с заявлением об учете их прав (обременений права) на земельные участки с приложением копий документов, подтверждающих эти права (обременения права) в Администрацию Сысертского городского округа по адресу: 624022, Свердловская область, город Сысерть, улица Ленина, дом 35, кабинет № 3, в приемное время: понедельник – пятница с 08-00 до 17-00 часов. Срок подачи заявления - в течение 15 (пятнадцати дней) со дня опубликования данного извещения.